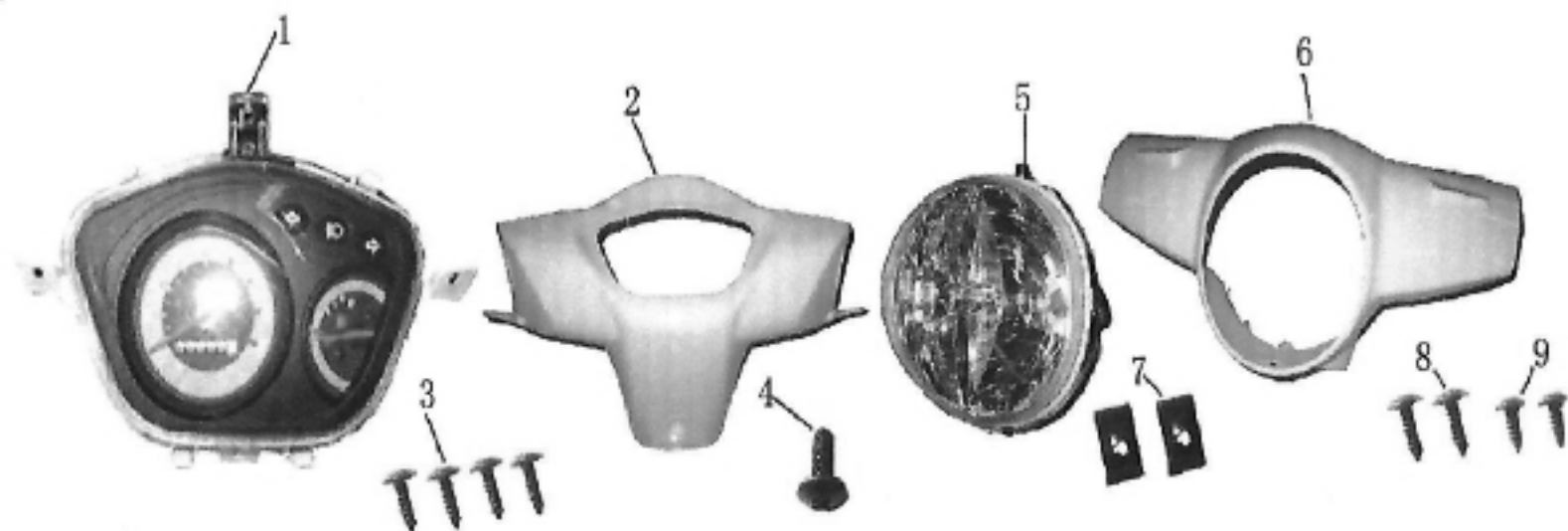
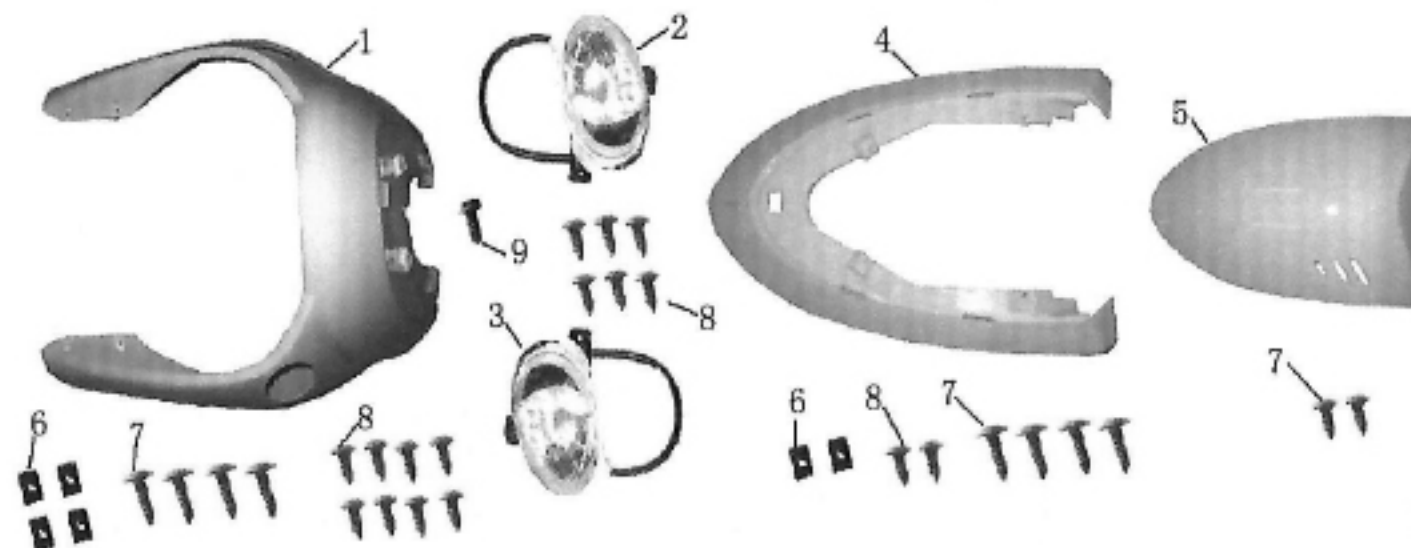


FIG .03 仪表、前照灯总成 SPEEDOMETER, HEADLIGHT ASSY



总序号 NO.	代号 PART NO.	中文名称 NAME	CHINESE	英文名称 ENGLISH NAME	数量 Q'ty
1	125T-39-030001	仪表		Speedometer assy	1
2	B39A 030002	仪表壳		Speedometer cover	1
3	B39A 030003	自攻螺钉ST4.2×12		Screw,tapping ST4.2×12	4
4	B39A 030004	十字盘头螺钉M6×16		Pan bolt, M6×16	1
5	B39A 030005	前照灯		Headlight assy.	1
6	B39A 030006	挡风罩		Windscreen assy	1
7	B39A 030007	插片4.2		Clip 4.2	2
8	R39A 030008	自攻螺钉ST4.8×16		Screw,tapping ST4.8×16	2
9	B39A 030009	自攻螺钉ST4.2×12		Screw,tapping ST4.2×12	2

FIG .04 前罩总成Front cover ASSY.

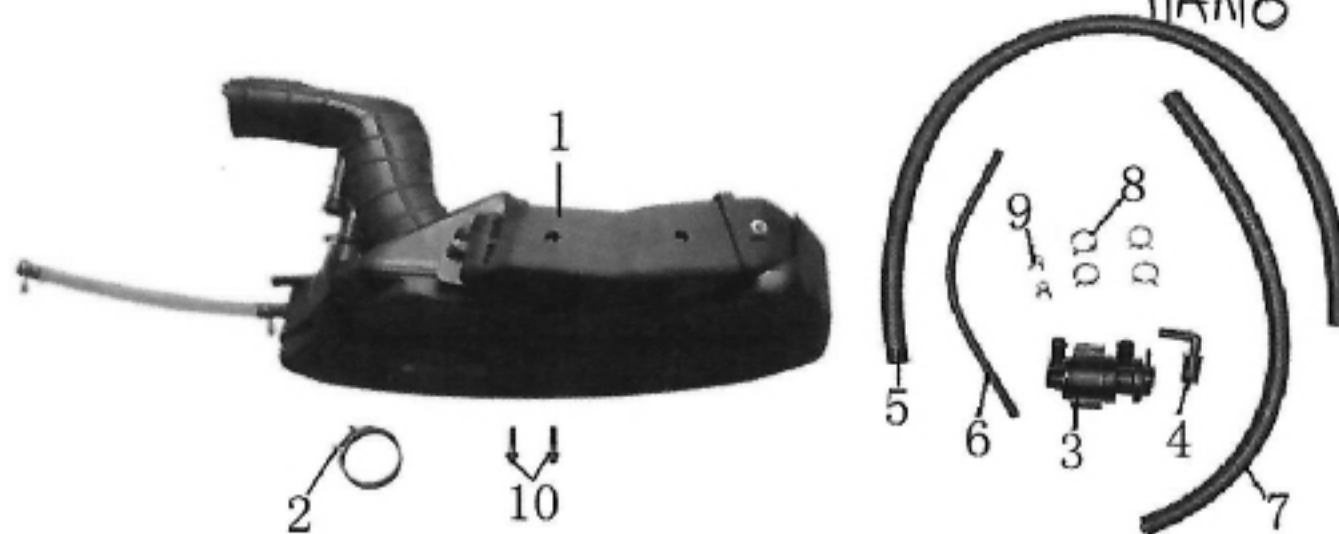


总序号 NO.	代号 PART NO.	中文名称 NAME	CHINESE	英文名称 ENGLISH NAME	数量 Q'ty	单 U/PR
1	B39A 040001	前围		Front cover around	1	6
2	B39A 040002	前左转向灯		Turning light ,L	1	1
3	B39A 040003	前右转向灯		Turning light, R	1	1
4	B39A 040004	前面板装饰板		Front cover deck	1	2
5	B39A 040005	前面板		Front cover	1	2
6	B39A 040006	插片4.2		Clip 4.2	6	0
7	B39A 040007	自攻螺钉ST4.8×16		Screw,tapping ST4.8×16	8	0
8	B39A 040008	自攻螺钉ST4.2×12		Screw,tapping ST4.2×12	18	0
9	B39A 040009	六角法兰面螺栓M6×16		Bolt,hexagon M6×16	1	0

HT125T-39

CITX

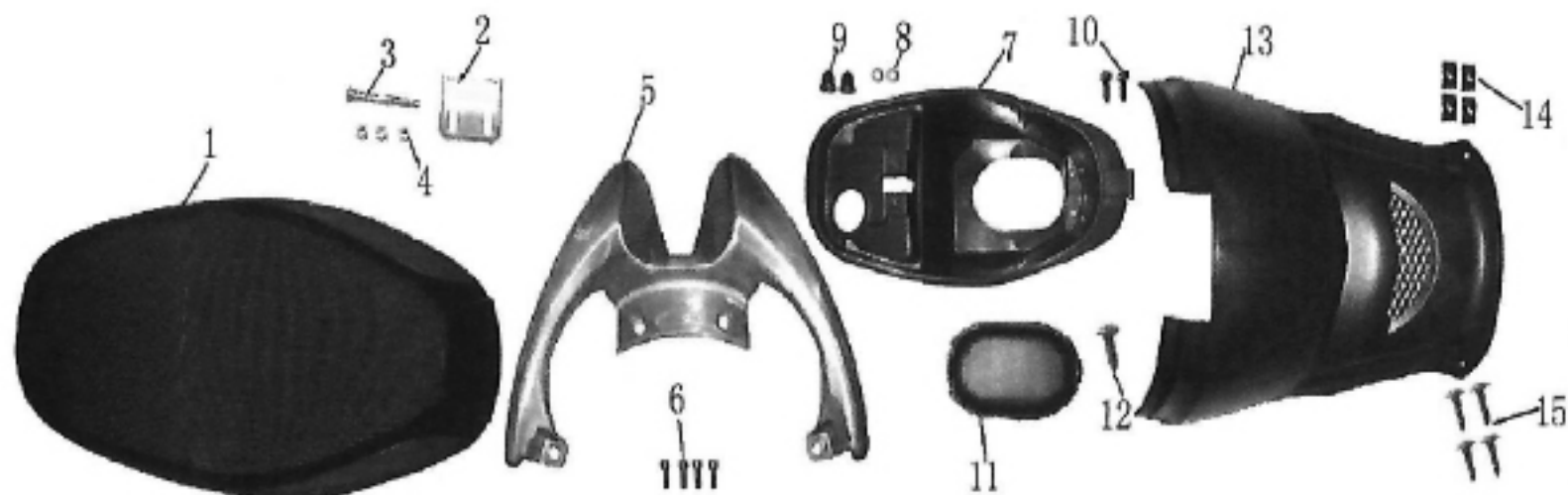
FIG.01 空滤器 AIR FILTER



总序号 NO.	代号 PART NO.	中文名称 NAME	CHINESE	英文名称 ENGLISH NAME	数量 Q'ty	U/P
1	125T-39-030031	普通二次空滤器		Air-filter	1	
2	125T-39-030030	空滤器卡箍		Air-filter clip	1	
3	B39A 010002	补气阀		Fill valve	1	
4	B39A 010003	弯头		Elbow	1	
5	B39A 010004	出气管		Outlet pipe	1	
6	B39A 010005	负压管		Vacuum tube	1	
7	B39A 010006	进气管		Inlet pipe	1	
8	B39A 010007	钢皮卡簧Φ8.5		Clip springΦ8.5	4	
9	B39A 010008	钢皮卡簧Φ7.6		Clip springΦ7.6	2	
10	125T-39-030009	六角法兰面螺栓 M6×30		Bolt, hexagon M6×30	2	

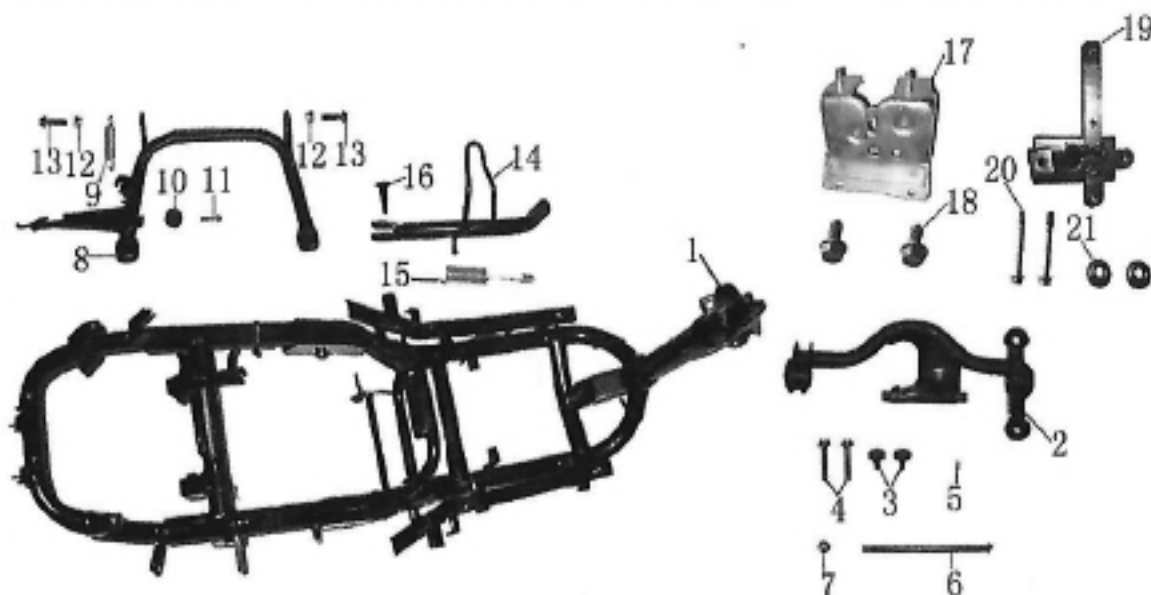
17

FIG .02 座垫、杂物箱 SEAT、LUGGAGE BOX



总序号 NO.	代号 PART NO.	中文名称 NAME	英文名称 ENGLISH NAME	数量 Q'ty
1	B39A 020001	座垫	Seat	1
2	B39A 020002	坐垫安装板	Installing plate, seat	1
3	B39A 020003	销M6×65	Pin, M6×65	1
4	B39A 020004	六角法兰面螺母M6	Nut, hexagon M6	3
5	B39A 020005	后货架	Rear bracket	1
6	B39A 020006	内六角螺钉M8×20	Bolt,inner hexagon M8×20	4
7	B39A 020007	杂物箱	Luggage box	1
8	B39A 020008	垫片M6	Gaskets M6	2
9	B39A 020009	盖形螺母M6	Acorn nut M6	2
10	B39A 020010	六角法兰面螺栓M6×16	Bolt,hexagon M6×16	2
11	B39A 020011	杂物箱内盖	Inner cover, luggage box	1
12	B39A 020012	自攻螺钉ST4.2×12	Screw,tapping ST4.2×12	1
13	B39A 020013	杂物箱前罩	Front cover, luggage box	1
14	B39A 020014	插片4.2	Clip 4.2	4
15	B39A 020015	自攻螺钉ST4.8×16	Screw,tapping ST4.8×16	4

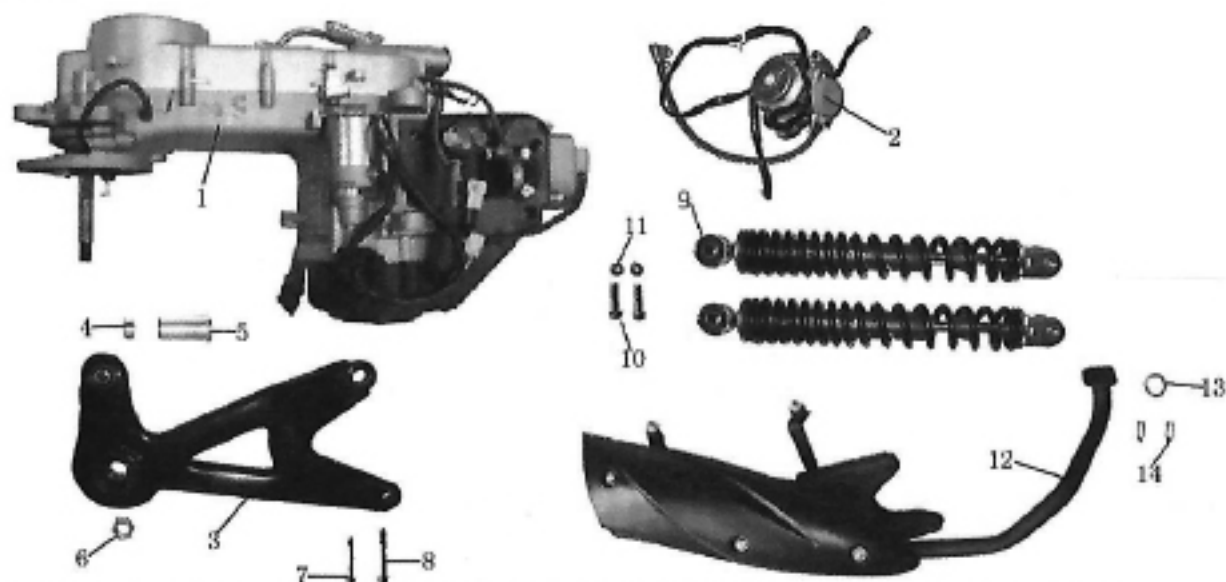
FIG .05 车架 FARME



总序号 NO.	代号 PART NO.	中文名称 NAME	CHINESE	英文名称 ENGLISH NAME	数量 Q'ty	U/P
1	125T-39-050001	车架	Farme		1	
2	125T-39-050002	动力吊架	Hanger		1	
3	125T-39-050003	吊架缓冲套	Buffer rubber, hanger		2	
4	125T-39-050004	六角法兰面螺栓M10×55	Hexagon bolt M10×55		2	
5	125T-39-050005	吊架衬套	Bush,hanger		1	
6	125T-39-050006	吊架轴M10×1.25×225	Main stand, Axis Pin M10×1.25×225		1	
7	125T-39-050007	自锁螺母M10×1.25	Nut, locked M10*1.25		1	
8	125T-39-050008	大撑	Main stand		1	
9	125T-39-050009	大撑拉簧	Spring, main stand		1	
10	125T-39-050010	大撑缓冲块	Buffer rubber, main stand		1	
11	125T-39-050011	六角法兰面螺栓M6×30	Bolt,plange M6×30		1	
12	125T-39-050012	大撑安装衬套	Bush,Main stand		2	
13	125T-39-050013	六角法兰面螺栓M10×25	Bolt,plange M10×25		2	
14	B39A 050007	单撑	Side stand		1	
15	B39A 050009	单撑拉簧	Spring, side stand		1	
16	B39A 050008	六角轴位螺栓M8×10	Bolt,inner hex M8×20		1	

17	B39A 050015	座垫锁支架	Seat lock bracket	1
18	B39A 050016	六角法兰面螺栓M6×12	Hexagon bolt M6×12	2
19	B39A 050017	前面板支架	Front cover bracket	1
20	B39A 050018	六角法兰面螺栓M6×55	Hexagon bolt M6×55	2
21	B39A 050019	六角法兰面螺母M6	Hexagon nut M6	2

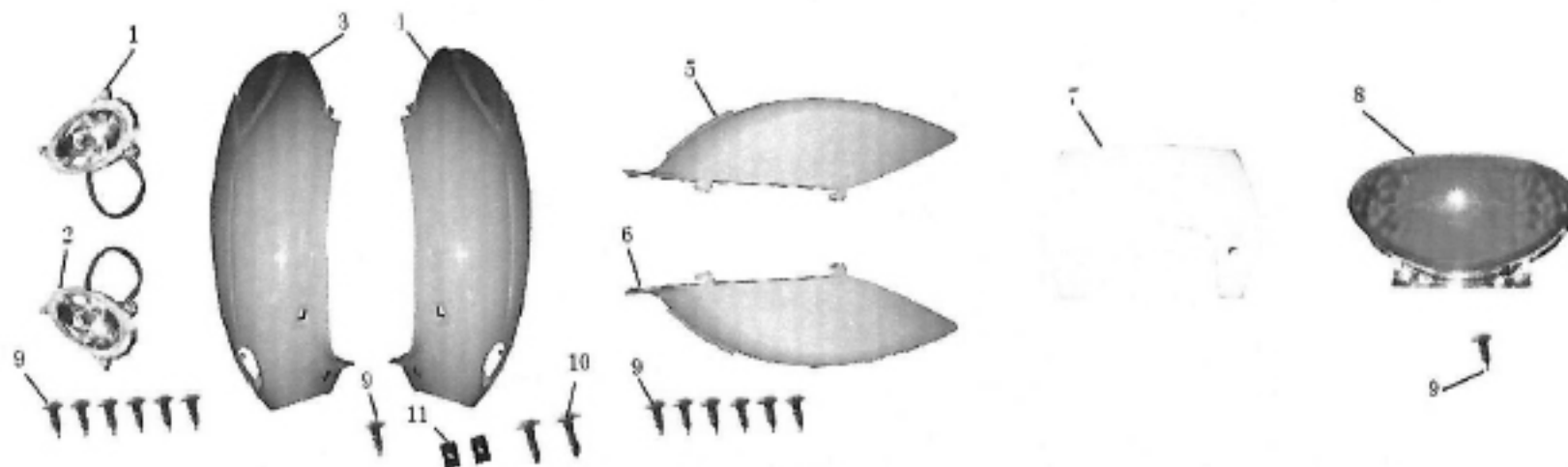
FIG .06 发动机总成、ENGINE ASSY



总序号 NO.	代号 PART NO.	中文名称 NAME	英文名称 ENGLISH NAME	数量 Q'ty
1	125T-39-060001	发动机152QMI	Engine152QMI	1
2	125T-39-060002	化油器	Carburetor	1
3	125T-39-060003	联接板	Connecting plate	1
4	125T-39-060004	后轮轴套A	Bush,Rear wheel	1
5	125T-39-060005	后轮轴套B	Bush,Rear wheel	1
6	B39A 060006	自锁螺母M16×1.5	Nut M16*1.5	1
7	B39A 060007	六角法兰面螺栓M8×55	Hexagon bolt M8×55	1
8	B39A 060008	六角法兰面螺栓M8×65	Hexagon bolt M8×65	1
9	125T-39-060009	后减震器(左、右)	Rear absorber	2
10	B39A 060010	六角法兰面螺栓M10×1.25×40	Hexagon bolt M10×1.25×40	2

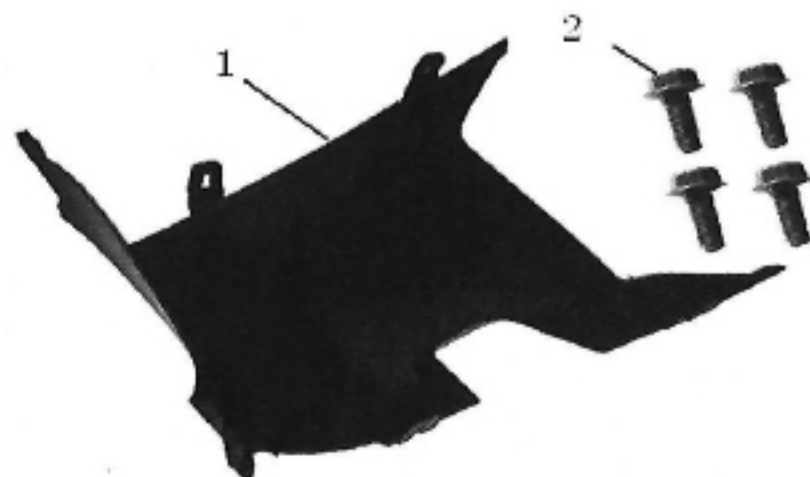
11	B39A 060011	自锁螺母M10×1.25	Nut M10×1.25	1	
12	125T-39-060012	消声器总成	Muffler assy.	1	
13	125T-39-060013	消声器密封圈	Seal ring	1	
14	B39A 060014	加长盖形螺母M6	Acorn nut M6	2	

FIG .07 左、右装饰板、后尾灯总成 PLASTIC PARTS、TAILLIGHT ASSY



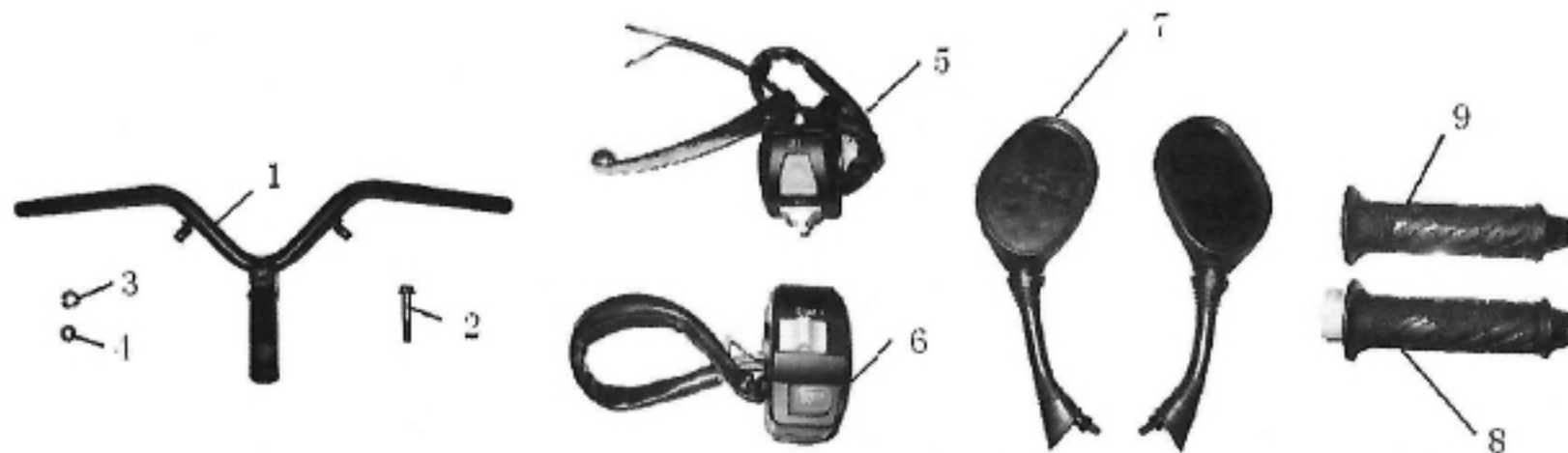
总序号 NO.	代号 PART NO.	中文名称 NAME	CHINESE	英文名称 ENGLISH NAME	数量 Q'ty	U/Pk
1	B39A 070001	后左转向灯		Rear L Turning light	1	
2	B39A 070002	后右转向灯		Rear R Turning light	1	
3	B39A 070003	左装饰板		L.decorative plate	1	
4	B39A 070004	右装饰板		R.decorative plate	1	
5	B39A 070005	装饰板左装饰件		L.small plate,decorative plate	1	
6	B39A 070006	装饰板右装饰件		R. small plate,decorative plate	1	
7	B39A 070007	后装饰板		Rear.decorative plate	1	
8	B39A 070008	后尾灯总成		Taillight assy.	1	
9	B39A 070009	自攻螺钉ST4.2×12		Screw,tapping ST4.2×12	14	
10	B39A 070010	自攻螺钉ST4.8×16		Screw,tapping ST4.8×16	2	
11	B39A 070011	插片4.2		clip4.2	2	

FIG .08 车架挡泥板 FRAME FENDER



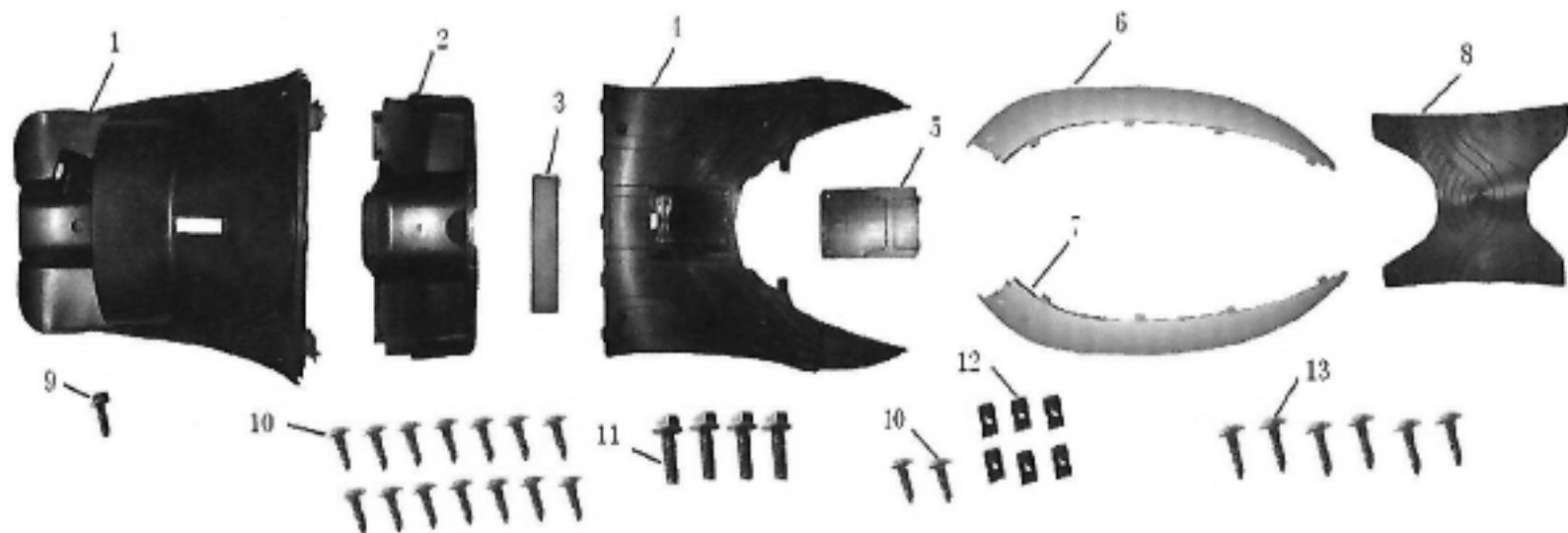
总序号 NO.	代号 PART NO.	中文名称 NAME	英文名称 ENGLISH NAME	数量 Q'ty
1	B39A 080001	车架挡泥板	Frame fender	1
2	B39A 080002	六角法兰面螺栓M6×12	Hexagon bolt M6×12	4

FIG .09 方向把 STEERING HANDLE



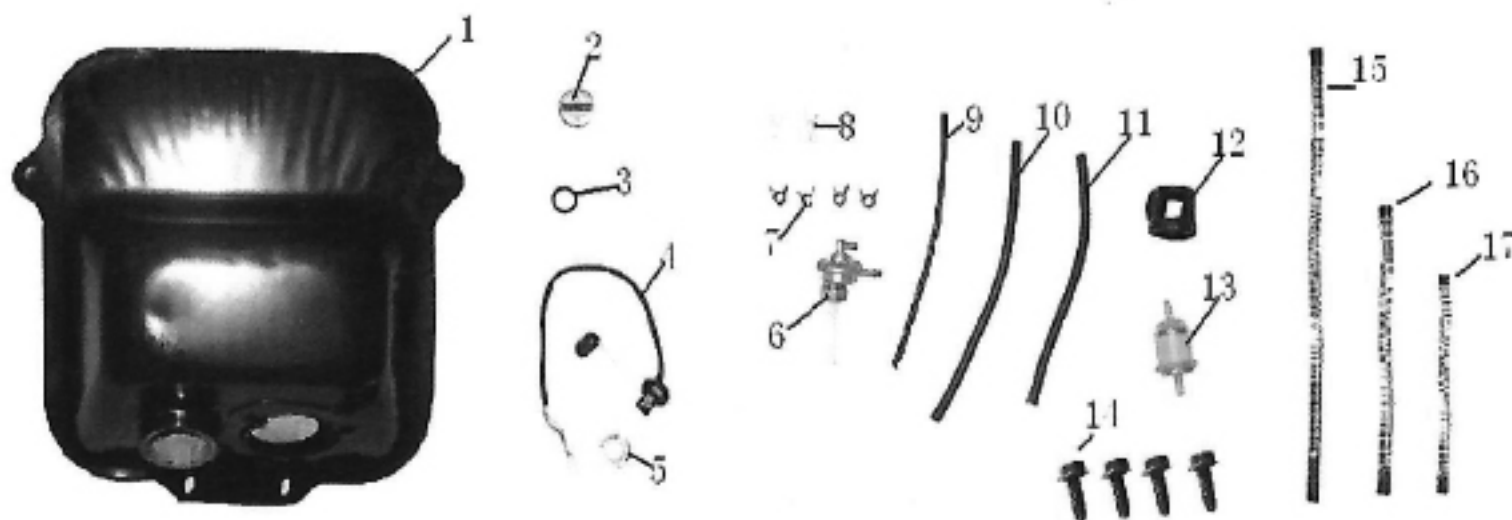
总序号 NO.	代号 PART NO.	中文名称 NAME	英文名称 ENGLISH NAME	数量 Q'ty	U/P
1	B39A 090001	方向把	Steering handle	1	
2	B39A 090002	六角法兰面螺栓M10×1.25×50	Hexagon bolt M10×1.25×50	1	
3	B39A 090003	方向把衬套	Washer,steering handle	1	
4	B39A 090004	六角法兰面锁紧螺母M10×1.25	Hexagon nut M10×1.25	1	
5	B39A 090005	左组合开关	L. switch	1	
6	B39A 090006	右组合开关	R. switch	1	
7	B39A 090007	后视镜(左、右)	Rear mirror	1	
8	B39A 090008	油门转把	R, Grip	1	
9	B39A 090009	左手把套	L, Grip	1	

FIG .10 工具箱、脚踏板 TOOL BOX、FOOTBOARD



总序号 NO.	代号 PART NO.	中文名称 NAME	CHINESE	英文名称 ENGLISH NAME	数量 Q'ty	U
1	B39A 100001	工具箱		Tool box	1	
2	B39A 100002	工具箱内盖		Inner cover, Tool box	1	
3	B39A 100003	VIN板		VIN plate	1	
4	B39A 100004	脚踏板		Footboard	1	
5	B39A 100005	电瓶盖		Battery cover	1	
6	B39A 100006	脚踏板右边条		R, side plate, footboard	1	
7	B39A 100007	脚踏板左边条		Left side plate, footboard	1	
8	B39A 100008	脚踏皮		Footboard rubber	1	
9	B39A 100009	六角法兰面螺栓M6×16		Hexagon bolt M6×16	1	
10	B39A 100010	自攻螺钉ST4.2×12		Screw, tapping ST4.2×12	16	
11	B39A 100011	六角法兰面螺栓M6×12		Bolt, flange M6×12	4	
12	B39A 100012	插片4.2		Clip 4.2	6	
13	B39A 100013	自攻螺钉ST4.8×16		Screw, tapping ST4.8×16	6	

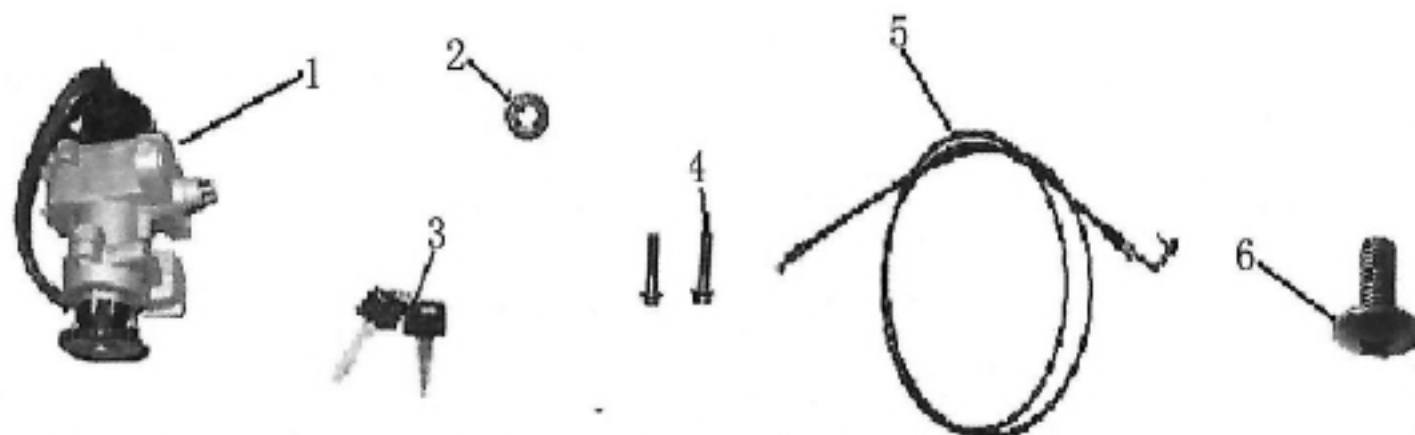
FIG .11 油箱总成 FUEL TANK



总序号 NO.	代号 PART NO.	中文名称 NAME	CHINESE	英文名称 ENGLISH NAME	数量 Q'ty	U/P
1	B39A 110001	油箱		Fuel tank	1	
2	B39A 110002	油箱盖		Cap, Fuel tank	1	
3	B39A 110003	传感器密封圈		Washer, sealing	1	
4	B39A 110004	汽油传感器		Fuel sensor	1	
5	B39A 110005	传感器卡板		Fixing Plate, Sensor	1	
6	B39A 110006	自吸开关		Fuel Switch	1	
7	B39A 110007	钢皮卡簧Φ8.5		Clip springΦ8.5	4	
8	B39A 110008	钢皮卡簧Φ7.6		Clip springΦ7.6	2	
9	B39A 110009	负压管Φ3.8×Φ7.6×550		Vacuum tube Φ3.8×Φ7.6×550	1	
10	B39A 110010	油管Φ4.7×Φ8.5×250		Pipe Φ4.7×Φ8.5×250	1	
11	B39A 110011	油管Φ4.7×Φ8.5×220		Pipe Φ4.7×Φ8.5×220	1	
12	B39A 110012	过滤器护套		Oil Filter Cover	1	
13	B39A 110013	过滤器		Oil Filter	1	
14	B39A 110014	六角法兰面螺栓M6×12		Hexagon bolt M6×12	4	
15	B39A 110015	弹簧A		Spring A	1	
16	B39A 110016	弹簧B		Spring B	1	

17	B39A 110017	弹簧C	Spring C	1	
----	-------------	-----	----------	---	--

FIG .12 套锁总成 SET LOCK ASSY



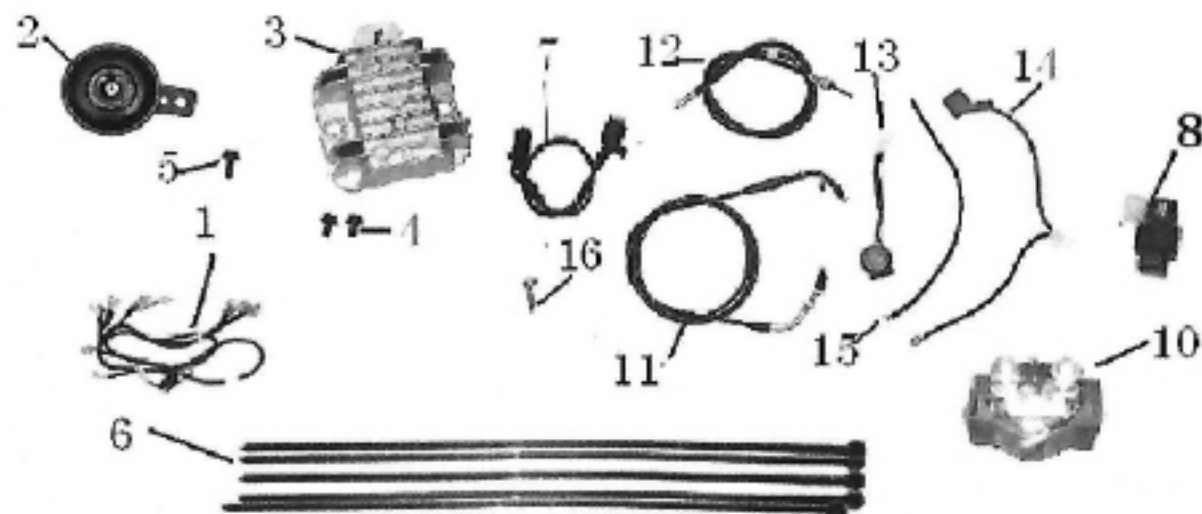
总序号 NO.	代号 PART NO.	中文名称 NAME	CHINESE	英文名称 ENGLISH NAME	数量 Q'ty	单 U/PR
1	B39A 120001	电门锁		Ignition lock	1	7.
2	B39A 120002	电门锁盖		Cover, Ignition lock	1	
3	B39A 120003	钥匙		Key	2	
4	B39A 120004	六角法兰面螺栓M8×25		Hexagon bolt M8×25	2	
5	B39A 120005	座垫锁线		Seat lock cable	1	
6	B39A 120006	十字盘头螺钉M6×10		Pan bolt M6×10	1	

FIG .13 后轮总成 REAR WHEEL



总序号 NO.	代号 PART NO.	中文名称 NAME	CHINESE	英文名称 ENGLISH NAME	数量 Q'ty	U/F
1	125T-39-130001	后轮铝钢圈		Rear wheel	1	
2	B39A 130002	气门嘴		Air valve	1	
3	B39A 130003	真空轮胎3.50-10		Tyre 3.50-10	1	
4	125T-39-130004	制动蹄块		Brake shoe	1	
5	B39A 130005	后刹线		Rear brake cable	1	
6	125T-39-130006	后制动凸轮轴		Rear brake Camshaft	1	
7	B39A 130007	复位弹簧		Restoration spring	1	
8	125T-39-130008	后制动摇臂		Rocker, camshaft	1	
9	B39A 130009	六角法兰面螺栓 M6×35		Hexagon bolt M6×35	1	

FIG .14 电器件ELECTRIC



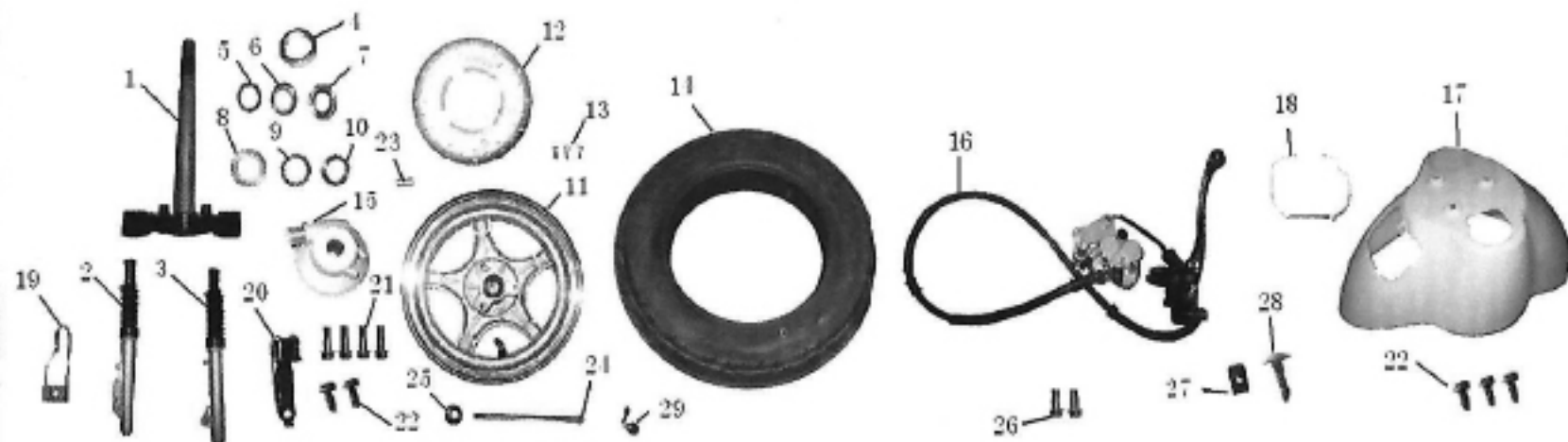
总序号 NO.	代号 PART NO.	中文名称 NAME	英文名称 ENGLISH NAME	数量 Q'ty
1	125T-39-140001	主电缆	Main cable	1
2	B39A 140002	电喇叭	Electric horn	1
3	125T-39-140003	整流器	Rectifier	1
4	B39A 140004	六角法兰面螺栓M6×16	Hexagon bolt M6×16	2
5	B39A 140005	六角法兰面螺栓M6×12	Hexagon bolt M6×12	1
6	B39A 140006	扎带	cincture	5
7	B39A 140017	高压包	High pressure package	1
8	B39A 140018	点火器	CDI	1
9	B39A 140009	十字盘头带垫螺钉M5×10	Bolt,M5×10	1
10	B39A 140010	起动继电器	Relay	1
11	125T-39-140011	油门线	Throttle cable	1
12	B39A 140012	里程表线	Speedometer cable	1
13	B39A 140013	闪光器	Flasher	1
14	B39A 140014	电源线	Power wire	1
15	B39A 140015	接地线	Grounding wire	1
16	B39A 140016	十字螺栓M6×20	Bolt,M6×20	1

FIG .15 后挡泥板 REAR FENDER



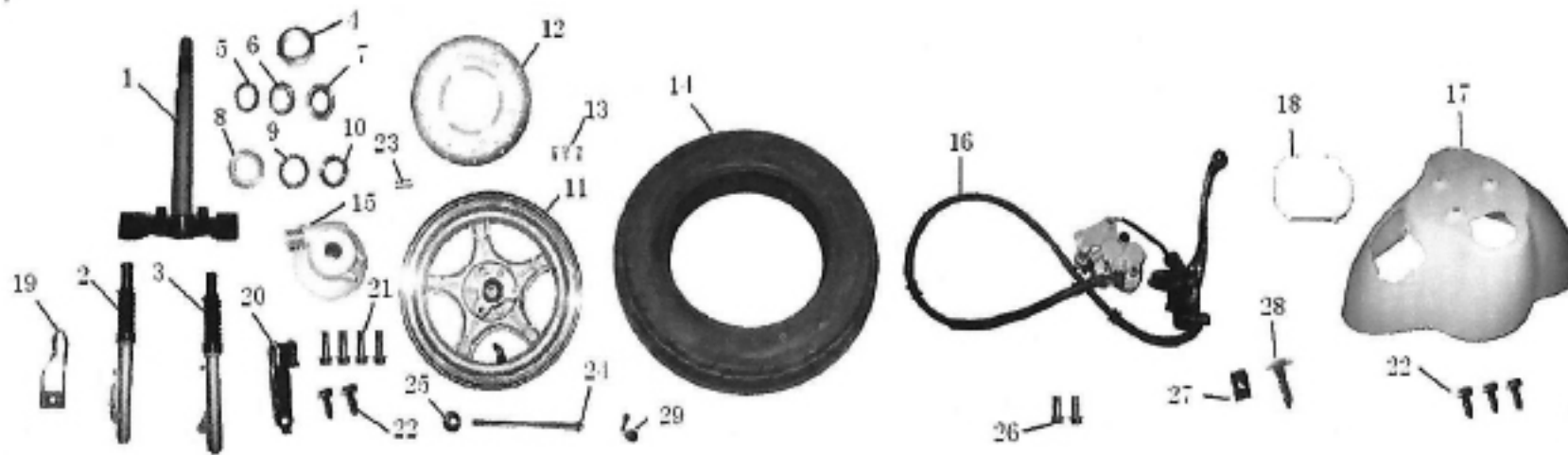
总序号 NO.	代号 PART NO.	中文名称 NAME	CHINESE	英文名称 ENGLISH NAME	数量 Q'ty	U/F
1	B39A 150001	后挡泥板		Rear fender	1	
2	B39A 150002	牌照灯		License light	1	
3	B39A 150003	后反光牌		reflector	1	
4	B39A 150004	牌照支架		License Bracke	1	
5	B39A 150005	侧反射器		Side reflector	2	
6	125T-39-150006	后轮挡泥板		Fender, rear wheel	1	
7	B39A 150011	六角法兰面螺栓M6×16		Hexagon boltM6×16	2	
8	B39A 150008	自攻螺钉ST3.2×10		Screw,tapping ST4.2×12	2	
9	B39A 150009	自攻螺钉ST4.2×12		Screw,tapping ST4.2×12	6	
10	B39A 150010	六角法兰面螺母M6		Hexagon nut M6	2	

FIG .16 前减震总成 FRONT ABSORBER ASSY.



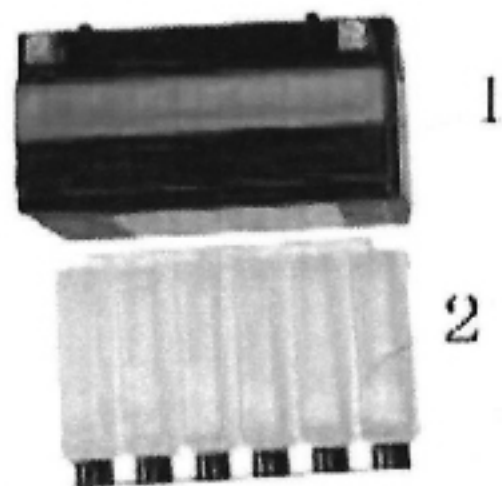
总序号 NO.	代号 PART NO.	中文名称 NAME	CHINESE	英文名称 ENGLISH NAME	数量 Q'ty	U/PF
1	B39A 160001	下联板		Steering stem	1	1
2	B39A 160002	右前减震器		R.front absorber	1	1
3	B39A 160003	左前减震器		L.front absorber	1	
4	B39A 160004	锁紧螺母M25×1		Nut M25×1	1	
5	B39A 160005	上钢珠保持架		Race,steering top ball	1	
6	B39A 160006	上凸钢碗		Uper balls, bearing	1	
7	B39A 160007	上凹钢碗		Uper balls, bearing race	1	
8	B39A 160008	下凹钢碗		Under balls, bearing race	1	
9	B39A 160009	下钢珠保持架		Race,steering bottom ball	1	
10	B39A 160010	下凸钢碗		Under balls. Bearing	1	
11	B39A 160011	前轮铝轮圈		Fr.rim	1	
12	B39A 160012	碟刹制动盘		Disk brake plate	1	
13	B39A 160013	内六角平头轴位螺栓M8×20		Inner hexagon bolt M8×20	1	
14	B39A 160014	真空轮胎3.50-10		Tyre 3.50-10	1	
15	125T-39-160015	传动器		Trans mission	1	
16	B39A 160016	前液刹总成		Front.disk brake assy	1	

FIG .16 前减震总成 FRONT ABSORBER ASSY.



总序号 NO.	代号 PART NO.	中文名称 NAME	CHINESE	英文名称 ENGLISH NAME	数量 Q'ty	单 U/PR
17	B39A 160017	前轮挡泥板		Front fender	1	4
18	B39A 160018	前轮挡泥板小盖		Front fender small cover	1	0
19	B39A 160019	里程表线支架		Speedometer cable bracket	1	0
20	B39A 160020	液刹管支架		Disk brake pipe bracket	1	2
21	B39A 160021	六角法兰面螺栓M10×35		Hexagon bolt M10×35	4	0
22	B39A 160022	六角法兰面螺栓M6×12		Hexagon bolt M6×12	5	C
23	B39A 160023	前轮轴套		Shaft,F.wheel	1	C
24	B39A 160024	前轮轴M12×1.25×220		FR.axlle M12×1.25×220	1	0
25	B39A 160025	六角法兰面自锁螺母M12×1.25		Hexagon locked nut M12×1.25	1	C
26	B39A 160026	六角法兰面螺栓M10×30		Hexagon bolt M10×30	2	C
27	B39A 160027	插片4.2		Clip 4.2	1	C
28	B39A 160028	自攻螺钉ST4.8×16		Screw,tapping ST4.8×16	1	C
29	B39A 160029	气门嘴		Air valve	1	C

FIG .17 蓄电池 BATTERY



总序号 NO.	代号 PART NO.	中文名称 NAME	CHINESE	英文名称 ENGLISH NAME	数量 Q'ty
1	B39A 170001	蓄电池		Battery	1
2	B39A 170002	电解液		Electrolyte	1

FIG .18 随车工具 TOOL

